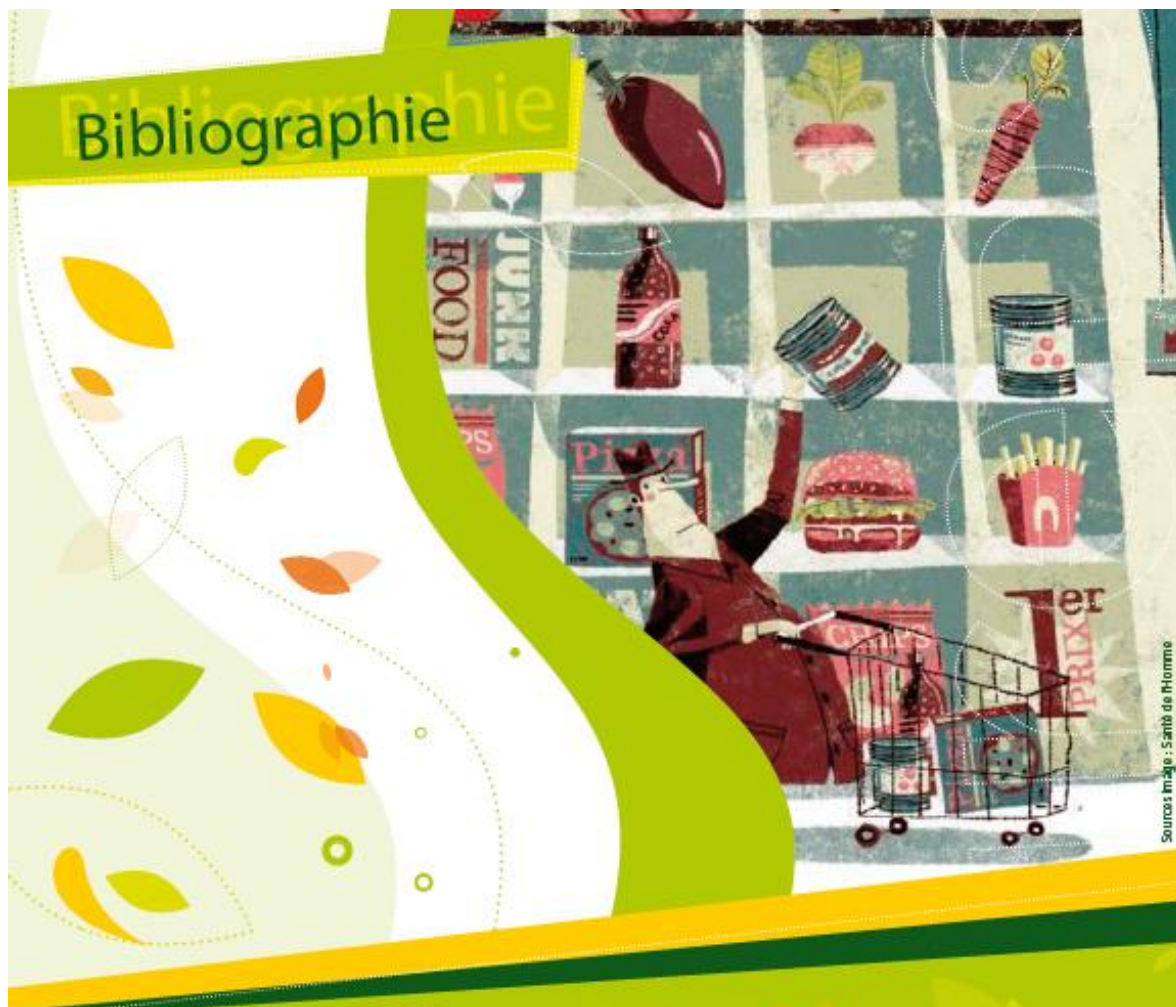


Bibliographie



Sources Image : Santé de l'Homme

# PRÉCARITÉ ET EDUCATION THÉRAPEUTIQUE DE PATIENTS DIABÉTIQUES ET/OU EN SURPOIDS

27 novembre 2014



**Novembre 2014**

**Réalisation :**

Laetitia Vassieux

Chargée d'information-documentation

Ireps de Bourgogne

[l.vassieux@ireps-bourgogne.org](mailto:l.vassieux@ireps-bourgogne.org)

- ➔ Ressource disponible à l'IREPS
- ➔ Ressource consultable en ligne

## Ouvrages, thèses et rapports

- ➔ COMEDE. **Migrants/étrangers en situation précaire : Soins et accompagnement.** COMEDE, 2013, 372 p. <http://www.inpes.sante.fr/CFESBases/catalogue/pdf/1464.pdf>.
- ➔ HAUTE AUTORITÉ DE SANTÉ. **Éducation thérapeutique du patient : Comment la proposer et la réaliser ?** HAS, 06/2007, 8 p. Disponible en ligne : [http://www.has-sante.fr/portail/upload/docs/application/pdf/etp - comment la proposer et la réaliser - recommandations juin 2007.pdf](http://www.has-sante.fr/portail/upload/docs/application/pdf/etp_-_comment_la_proposer_et_la_realiser_-_recommandations_juin_2007.pdf)
- ➔ HERREMANS P. ; DECCACHE A. **Prévention, médecine générale et milieux défavorisés État des lieux et perspectives.** Louvain : Université catholique de Louvain, 1997, 145 p. Disponible en ligne : <http://www.uclouvain.be/cps/ucl/doc/reso/documents/preventionmedgen.pdf>.
- ➔ MARIC M. ; GREGOIRE E. ; LEPORCHER L. **La prise en charge des populations dites précaires dans les établissements de soins.** Direction de la recherche, des études, de l'évaluation et des statistiques (DREES), 11/2008, 136 p. Disponible en ligne : <http://www.drees.sante.gouv.fr/IMG/pdf/serieetud81.pdf>.
- ➔ MATZ C. **Enquête sur les difficultés de prise en charge des patients précaires et migrants précaires ressenties par les médecins généralistes de Meurthe-Et-Moselle.** Université de Nancy 1, 2011, 229 p. Disponible en ligne : [http://docnum.univ-lorraine.fr/public/SCDMED T 2011 MATZ FLYE SAINTE MARIE CECILE.pdf](http://docnum.univ-lorraine.fr/public/SCDMED_T_2011_MATZ_FLYE_SAINTE_MARIE_CECILE.pdf)
- ➔ LOCQUET T. **Relation de soins et grande précarité : Une approche autour du concept d'attachement.** 2010, 92 p. Disponible en ligne : <http://www.infirmiers.com/pdf/tfe-thomas-locquet.pdf>.
- ➔ PARIZOT I. **Soigner les exclus.** Paris : Puf, 2003, 296 p.

## Articles de périodiques

- ➔ AFDET. **Congrès 2014 : travailler ensemble en éducation thérapeutique.** Santé éducation, 06/2014, n°2. 31 p. Disponible en ligne : [http://www.afdet.net/AFDET\\_fichup/journal-821.pdf](http://www.afdet.net/AFDET_fichup/journal-821.pdf).
- ➔ BALCOU-DEBUSSCHE M. **Inscription sociale de l'ETP, hétérogénéité et vulnérabilité des personnes. Analyse de résultats obtenus en contexte pluriel, à Mayotte.** Éducation Thérapeutique du Patient, 06/2013, Vol. 5, n°1, pp. 113-121.
- ➔ BOUCHAUD O. **Intégrer les représentations culturelles dans la prise en charge des migrants.** La santé de l'homme, 12/ 2007, n° 392, pp. 25-27. Disponible en ligne <http://www.inpes.sante.fr/SLH/articles/392/03.htm>.

➔ CORBEAU C. ; BOEGNER C. ; FASSIER Michelle ; PARADA BONTE FABIENNE. Mohammed Roland. **Solidarité diabète : patients et professionnels, partenaires dans l'éducation thérapeutique de personnes diabétiques en situation de précarité.** Santé Publique, 2013, n°2, Suppl., pp. 225-233.

➔ HENDRICK P. **Éducation pour la santé : la relation éducative avec les personnes qui vivent dans la grande pauvreté.** Bulletin d'éducation du patient, 12/1998, Vol. 17, n°4, pp. 126-129 Disponible en ligne : [http://www.educationdupatient.be/cep/pdf/EPES/BEP\\_1998\\_4.pdf](http://www.educationdupatient.be/cep/pdf/EPES/BEP_1998_4.pdf).

➔ KAVAN C ; BILLARD M. **Éducation, alimentation et précarité.** Alimentation Santé & Petit budget, n°50, 07/2010. pp.2-4. Disponible en ligne : <http://www.cerin.org/uploads/media/50-education-alimentaire-et-precarite.pdf>.